

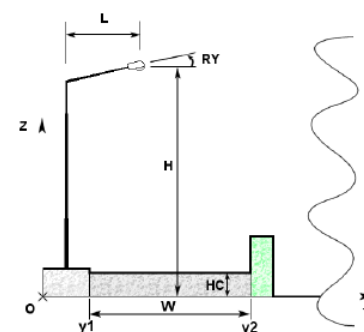
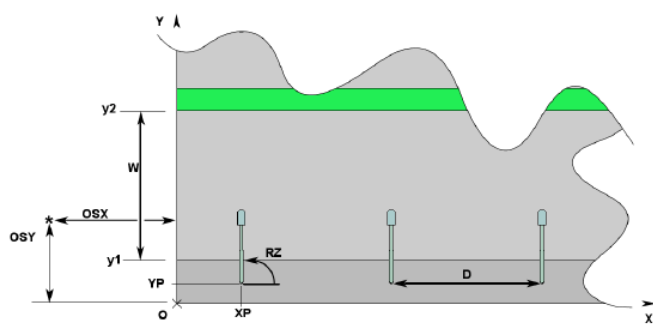
CALCOLI ILLUMINOTECNICI

I calcoli relativi ai rendimenti illuminotecnici sono stati fatti mediante software di calcolo seguendo la normativa CEN 13201 e rispettando quindi i seguenti parametri minimi:

1. Tipo di strada categoria ME4b
2. $L = 0.75$ cd/m
3. $U_0 = 0,4$
4. $U_i = 0,5$
5. $T_i = 15\%$ max

Per i vari tratti in questione si è ottenuto:

PARAMETRI STRADA:



TRATTO A-B, C-D

Dati Strada

Zona	Tipo Zona	Corsia	Senso di Marcia	Larghezza [m] (W)	y1 [m]	y2 [m]	Pt.Calc.Y (ILLUM.)	Pt.Calc.Y (LUMIN.)	h Zona [m] (HC)	colore	TabellaR	Coeff.Rifi. Fattore q0
Carregg_A	Carrabile			8.00	0.00	8.00	6		0.00	RGB=126,126,126	C1	10.00
		Carregg_A_C1	--->	4.00	0.00	4.00		3				
		Carregg_A_C2	<---	4.00	4.00	8.00		3				
Marc_B	Ciclabile/Pedonale	Marc_B_C1	--->	1.00	8.00	9.00	3	3	0.00	RGB=219,54,36		55.00

Dati di installazione (File di Apparecchi)

Nome Fila	1° Palo x [m] (XP)	1° Palo y [m] (YP)	Altezz.App. [m] (H)	Num. Pali	Interd. [m] (D)	Sbraccio [m] (L)	Incl.App. [°] (RY)	Rot.Sbraccio [°] (RZ)	Incl.Laterale [°] (RX)	Coeff.Manut. [%]	Codice Apparecchio	Flusso [lm]	Rifer.
Fila A	0.00	0.00	7.00	---	25.00	1.50	0	90	0	80.00	TLN05-06	10000	A

Riepilogo Risultati

Zona	Osservatore	Corsia	Sr	Ti	UI	LA _v	U _o
Carregg_A			Tot=0.47 Dx=0.58 Sx=0.37	Ti=5.78	0.47	1.68	0.52
	1) (x=-80.00 y=2.00)m	Carregg_A_C1			0.47 *	1.68 *	0.56
	2) (x=85.00 y=6.00)m	Carregg_A_C2			0.71	1.70	0.52 *
	(x=-15.13 y=2.00)m			Ti=4.77			
	(x=40.13 y=6.00)m			Ti=5.78 *			
Lv=0.16							

Norma: CEN 13201

Inquinamento Luminoso

Rapporto Medio - R _n -
0.00 %

INFORMAZIONI LAMPADE ED APPARECCHI

Rifer.	Linea	Nome Apparecchio (Nome Rilievo)	Codice Apparecchio (Codice Rilievo)	Apparecchi N.	Rif.Lamp.	Lampade N.
A	LUNOIDE NEW	TLN05-06 LUNOIDE 100W SHP-T (TLN05-06 LUNOIDE 100W SHP-T)	TLN05-06 (TLN05-06)	-	LMP-A	1

Rif.Lamp.	Tipo	Codice	Flusso [lm]	Potenza [W]	Colore [K]	N.
LMP-A	HPSVT 100	NAV-T 100W SUPER	10000	100	2000	-

VALORI DI ILLUMINAMENTO ORIZZONTALE SUL PIANO DI LAVORO

O (x:0.00 y:0.00 z:0.00)	Risultati	Medio	Minimo	Massimo	Min/Medio	Min/Max	Medio/Max
DX:1.47 DY:0.75	Illuminamento Orizzontale (E)	18 lux	6 lux	34 lux	0.36	0.18	0.51

Tipo Calcolo Solo Dir. + Arredi

Scala 1/200

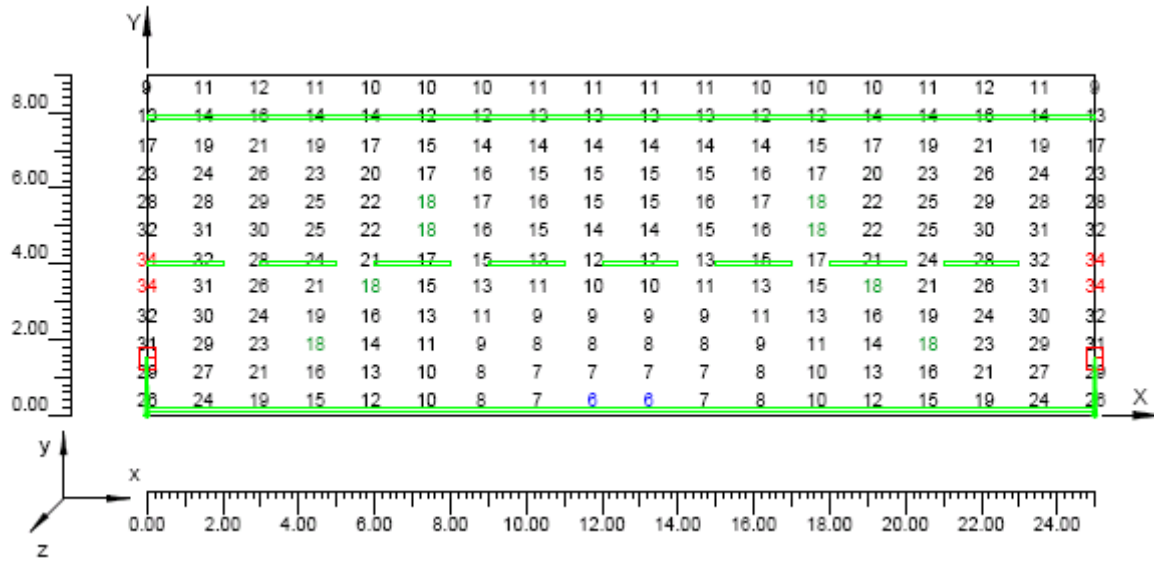
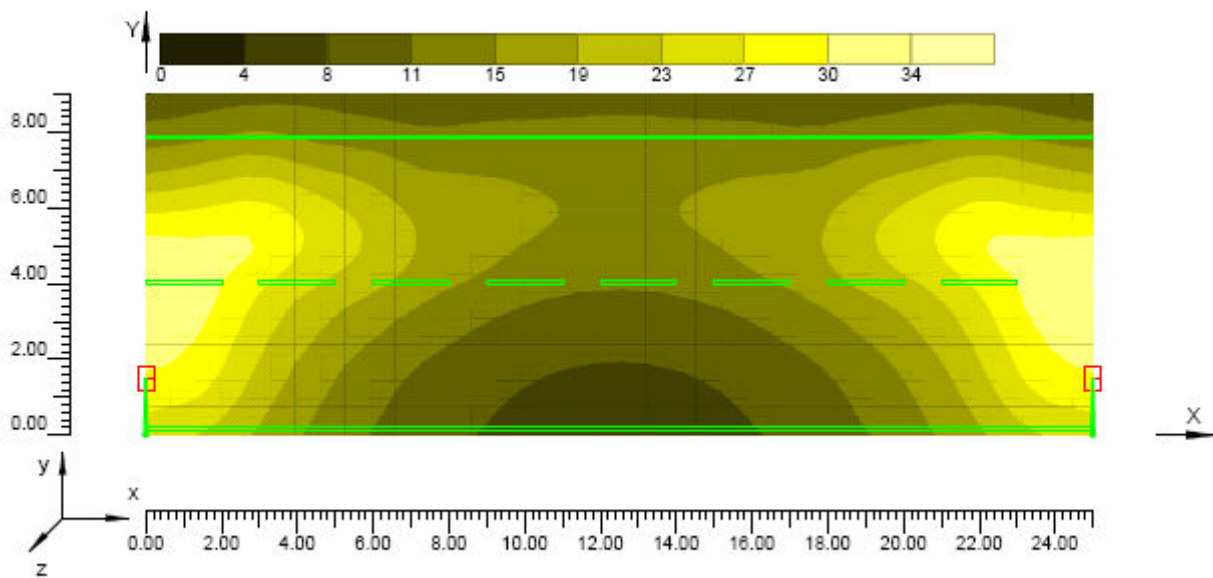
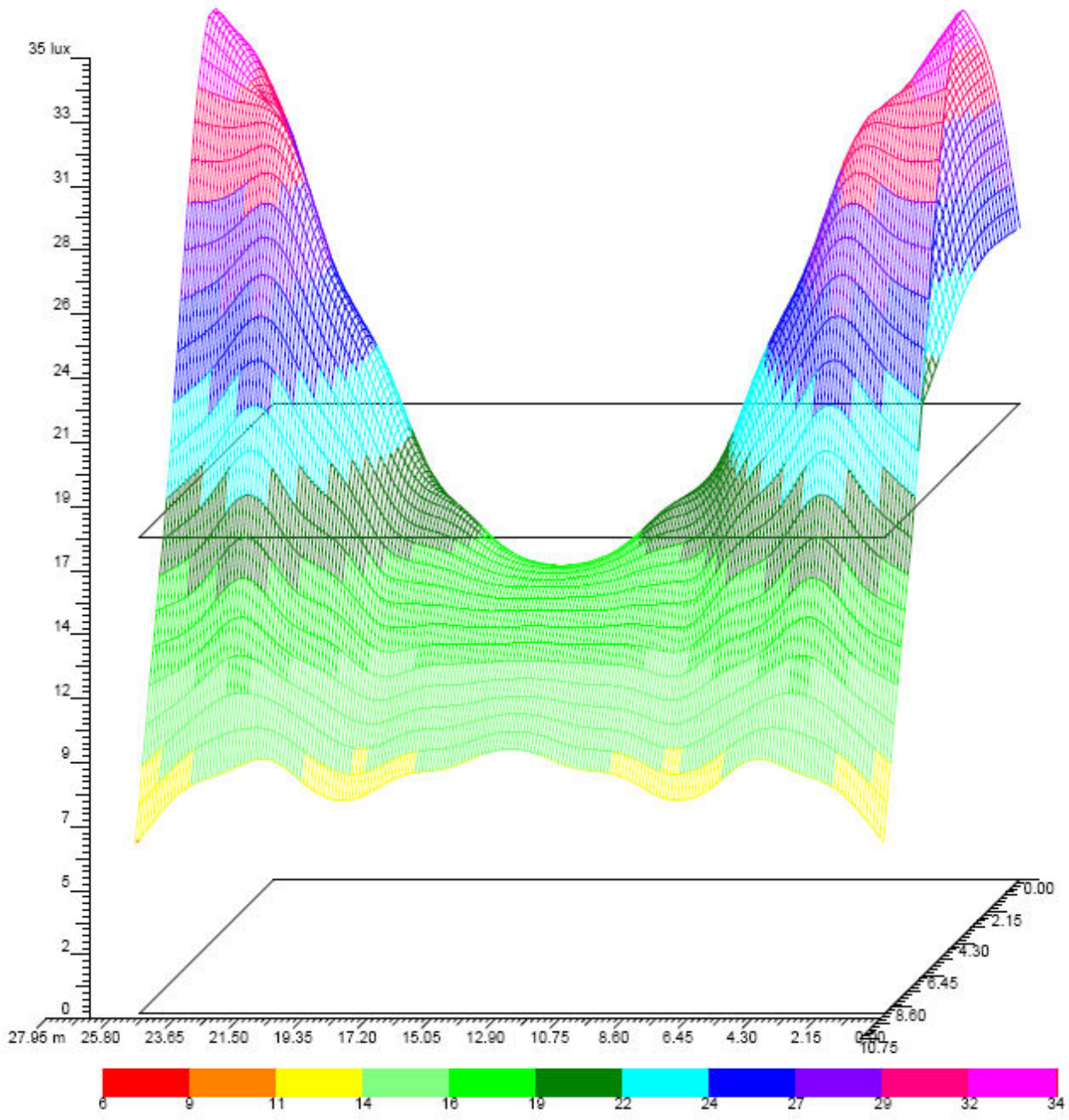


DIAGRAMMA A SPOT DEGLI ILLUMINAMENTI TRATTO A-B C-D





TRATTO CENTRO STORICO N°20 PALI CON CORPO ILLUMINANTE STANDARD

Dati Strada

Zona	Tipo Zona	Corsia	Senso di Marcia	Larghezza [m] (W)	y1 [m]	y2 [m]	Pt.Calc.Y (ILLUM.)	Pt.Calc.Y (LUMIN.)	h Zona [m] (HC)	colore	TabellaR	Coeff.Rif. Fattore q0
Carregg_A	Carrabile			6.00	0.00	6.00	4		0.00	RGB=128,128,128	C1	10.00
		Carregg_A_C1	-->	3.00	0.00	3.00		3				
		Carregg_A_C2	<--	3.00	3.00	6.00		3				
Marc_B	Ciclabile/Pedonale	Marc_B_C1	-->	1.00	6.00	7.00	3	3	0.00	RGB=219,54,36		55.00

Dati di installazione (File di Apparecchi)

Nome Fila	1° Palo x [m] (XP)	1° Palo y [m] (YP)	Altez.App. [m] (H)	Num. Pali	Interd. [m] (D)	Sbraccio [m] (L)	Incl.App. [°] (RY)	Rot.Sbraccio [°] (RZ)	Incl.Laterale [°] (RX)	Coeff.Manut. [%]	Codice Apparecchio	Flusso [lm]	Rifer.
Fila A	0.00	0.00	6.00	---	20.00	0.80	0	90	0	80.00	TLN05-08	6500	A

Riepilogo Risultati

Zona	Osservatore	Corsia	Sr	Ti	UI	LA _v	U _o
Carregg_A			Tot=0.62 Dx=0.69 Sx=0.56	Ti=6.57	0.49	1.41	0.56
	1) (x=-80.00 y=1.50)m	Carregg_A_C1			0.59	1.41 *	0.58
	2) (x=80.00 y=4.50)m	Carregg_A_C2			0.49 *	1.43	0.56 *
	(x=-12.38 y=1.50)m			Ti=4.80			
	(x=32.38 y=4.50)m			Ti=6.57 *			
	Lv=0.16						

Norma: CEN 13201

Inquinamento Luminoso

Rapporto Medio - R _n -
0.01 %

INFORMAZIONI LAMPADE ED APPARECCHI

Rifer.	Linea	Nome Apparecchio (Nome Rilievo)	Codice Apparecchio (Codice Rilievo)	Apparecchi N.	Rif.Lamp.	Lampade N.
A	LUNOIDE NEW	TLN05-08 LUNOIDE 70W SHP-T (TLN05-08 LUNOIDE 70W SHP-T)	TLN05-08 (TLN05-08)	-	LMP-A	1

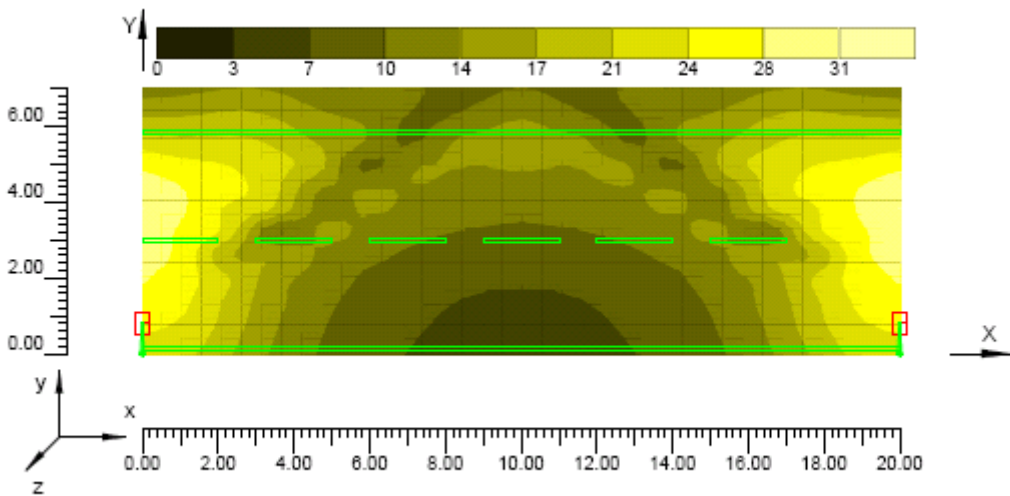
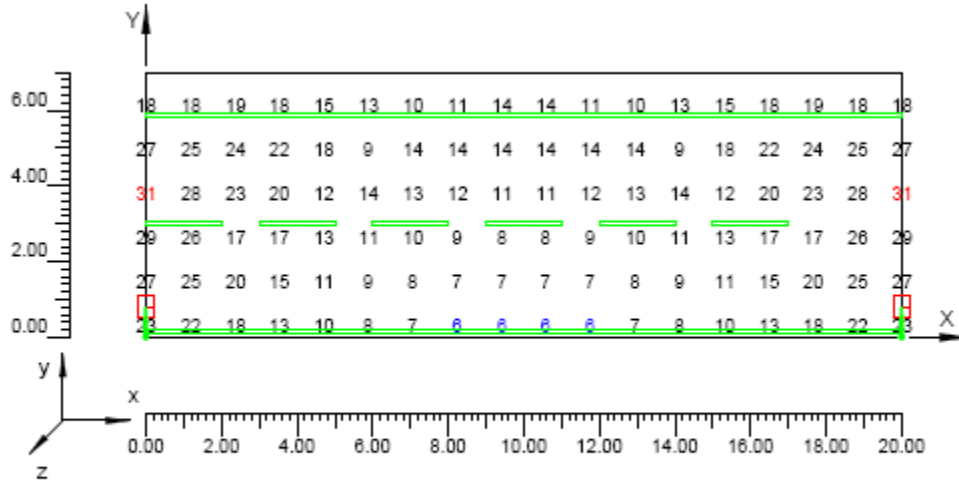
Rif.Lamp.	Tipo	Codice	Flusso [lm]	Potenza [W]	Colore [K]	N.
LMP-A	HPSVT 70	NAV-T 70W SUPER	6500	70	2000	-

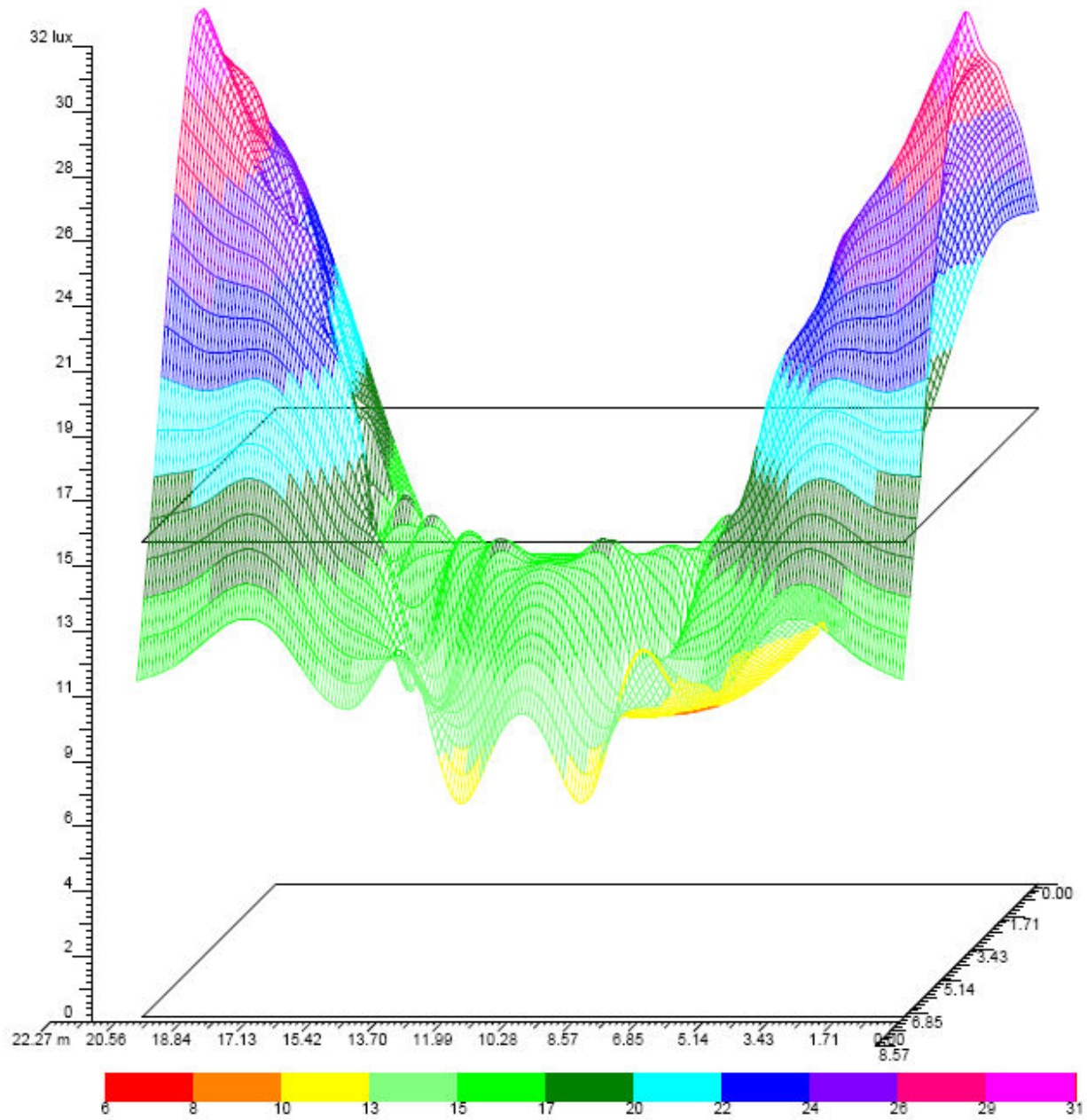
VALORI DI ILLUMINAMENTO ORIZZONTALE SUL PIANO DI LAVORO

O (x:0.00 y:0.00 z:0.00)	Risultati	Medio	Minimo	Massimo	Min/Medio	Min/Max	Medio/Max
DX:1.18 DY:0.58	illuminamento Orizzontale (E)	16 lux	6 lux	31 lux	0.37	0.18	0.50

Tipo Calcolo

Solo Dir. + Arredi





TRATTO CENTRO STORICO N°19 PALI CON CORPO ILLUMINANTE ARTISTICO

Dati Strada

Zona	Tipo Zona	Corsia	Senso di Marcia	Larghezza [m] (W)	y1 [m]	y2 [m]	Pt.Calc.Y (ILLUM.)	Pt.Calc.Y (LUMIN.)	h Zona [m] (HC)	colore	TabellaR	Coeff.Rifl. Fattore q0
Carregg_A	Carrabile	Carregg_A_C1	--->	6.00	0.00	6.00	4	3	0.00	RGB=126,126,126	C1	10.00

Dati di installazione (File di Apparecchi)

Nome Fila	1° Palo x [m] (XP)	1° Palo y [m] (YP)	Altez.App. [m] (H)	Num. Pali	Interd. [m] (D)	Sbraccio [m] (L)	Incl.App. [°] (RY)	Rot.Sbraccio [°] (RZ)	Incl.Laterale [°] (RX)	Coeff.Manut. [%]	Codice Apparecchio	Flusso [lm]	Rifer.
Fila A	0.00	0.00	6.00	---	20.00	1.50	0	90	0	90.00	ECN-005 OC	6500	A

Riepilogo Risultati

Zona	Osservatore	Corsia	Sr	Ti	UI	LA _v	U _o
Carregg_A			Tot=0.52 Dx=0.68 Sx=0.44	Ti=0.63	0.85	1.81	0.63
	1) (x=-60.00 y=3.00)m (x=-12.38 y=3.00)m	Carregg_A_C1		Ti=9.63 *	0.85 *	1.81 *	0.63 *
	Lv=0.25						

Norma: CEN 13201

Inquinamento Luminoso

Rapporto Medio - R _n -
0.00 %

INFORMAZIONI LAMPADE ED APPARECCHI

Rifer.	Linea	Nome Apparecchio (Nome Rilievo)	Codice Apparecchio (Codice Rilievo)	Apparecchi N.	Rif.Lamp.	Lampade N.
A	ECOLO/ECOEVO OC	ECOLO OC 70W SHP-T (ECN VP OC 70W SHP-T)	ECN-005 OC (ECN-005)	-	LMP-A	1

Rif.Lamp.	Tipo	Codice	Flusso [lm]	Potenza [W]	Colore [K]	N.
LMP-A	HPSVT 70	NAV-T 70W SUPER	6500	70	2000	-

VALORI DI ILLUMINAMENTO ORIZZONTALE SUL PIANO DI LAVORO

O (x:0.00 y:0.00 z:0.00)	Risultati	Medio	Minimo	Massimo	Min/Medio	Min/Max	Medio/Max
DX:1.76 DY:0.50	Illuminamento Orizzontale (E)	17 lux	10 lux	24 lux	0.60	0.43	0.71

Tipo Calcolo

Solo Dir. + Arredi

